



## **Colloque Amiante du SYRTA**

*avec l'aimable participation  
de la DIRECCTE Occitanie  
et la CARSAT Midi Pyrénées  
dans le cadre du*

*Plan Régional Santé Travail 3 Occitanie*



***Mercredi 11 avril 2018***

« ***Les responsabilités des Maîtres d'Ouvrage  
en matière de travaux ou interventions  
sur des matériaux amiantés*** »



# Accueil des participants

## Mot d'ouverture

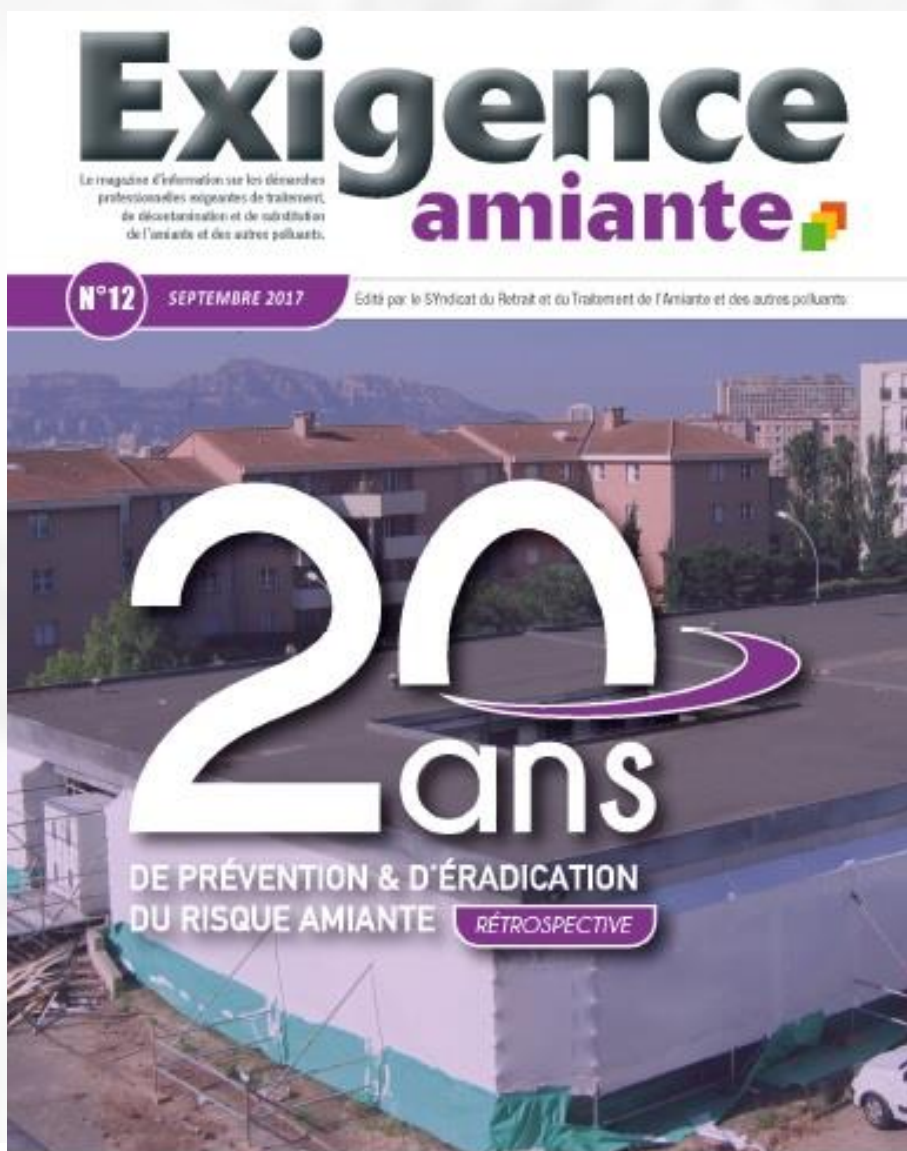
**Michel BONFILS**  
**Président du SYRTA**

**Isabelle VIO**  
**Directrice des Opérations du SYRTA**

**Présentation des intervenants**  
**de la CARSAT et de la DIRECCTE**



# Colloque organisé par le SYRTA sous l'égide de son magazine





## Amiante : Les responsabilités des Maîtres d'ouvrage

**09h00** Accueil – Petit déjeuner

**09h30** **Mot d'Ouverture** : M. Michel BONFILS Président et Mme Isabelle VIO, Directrice des Opérations du SYRTA. **Présentation des intervenants de la CARSAT et de la DIRECCTE.**

**09h40** **Le risque amiante** : nature, chiffres-clés, identification des situations. **Focus sur la région Occitanie: état des lieux, actions de prévention, par la CARSAT Midi Pyrénées.**

**10h00** **Le Contexte réglementaire, par la DIRECCTE OCCITANIE.**  
**Les obligations du donneur d'ordre en matière de protection des risques liés à l'Amiante.**

- La définition de l'opération. L'organisation de la prévention.
- Les obligations de repérage. Le Repérage Avant-Travaux.
- Le cadre de l'opération : SS3, SS4 – Le choix de l'entreprise.
- La préparation de l'opération.
- Les obligations de l'employeur.

### 10h45 - Questions-Réponses sur l'état des lieux et la réglementation

**11h00** **Impacts opérationnels de la réglementation pour les Maîtres d'Ouvrage, par les administrateurs du SYRTA**

- Ne pas confondre DTA, Repérages listes A et B « Santé Publique » et Repérage avant-Travaux
- La logique réglementaire : analyse des risques, Chantiers-tests, Validations, REX et DUER.
- SS3, SS4 - Comment choisir une entreprise ? Le rôle de la Maîtrise d'œuvre Amiante.
- Protection Collective, Protection Individuelle : exigences et techniques
- Gestion des déchets.

**11h30 :** **Témoignages : mise en œuvre sur les chantiers**

- Une installation fixe sous adduction d'air : film.
- Opérations réalisées en Région Occitanie.

**12h00 :** **Le SYRTA : Rôle institutionnel et appui des membres, R&D, Axes de travail, par Isabelle VIO**

### 12h30 - Questions-Réponses sur les impacts opérationnels, les chantiers et les actions du SYRTA

**13h00** **Débat avec la salle, puis clôture et cocktail**



# Le SYRTA en quelques mots

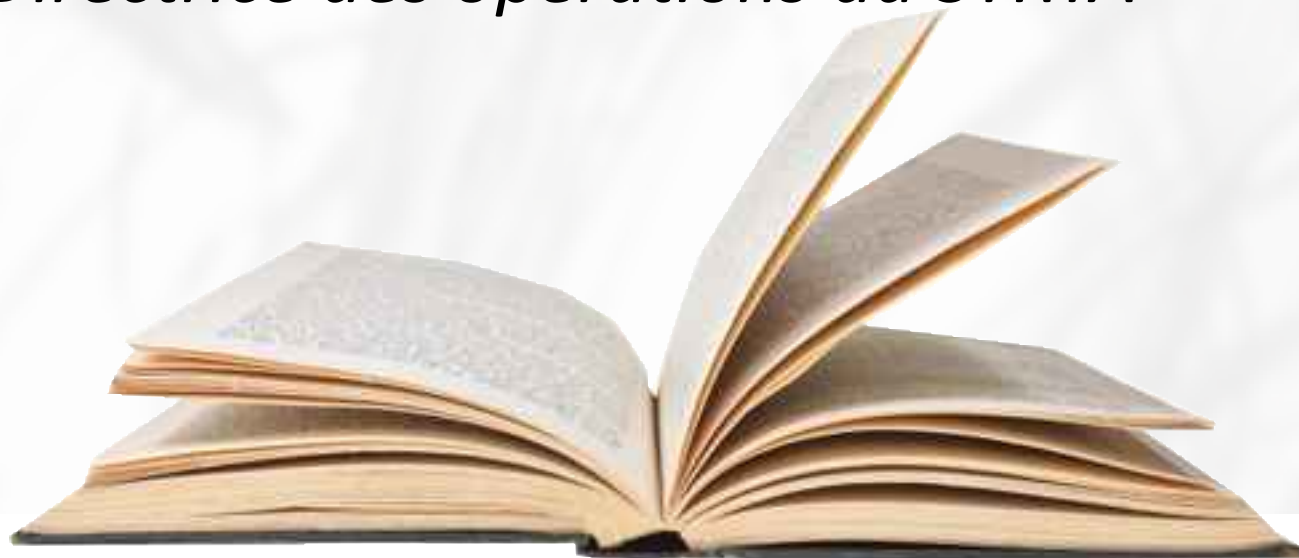
## 2003-2018

Michel BONFILS

*Président*

Isabelle **VIO**

*Directrice des opérations du SYRTA*





## Le SYRTA, 15 ans d'existence

- Création en 2003 par rapprochement :
  - CID
  - GETAP
  - SNI-AMIANTE
  
- **9 membres fondateurs** en 2003
  
- Aujourd'hui **109 membres** dont :
  - 61 membres actifs** (entreprises de retrait/encapsulage)
  - 47 membres associés** (opérateurs de repérage, maîtres d'œuvre, distributeurs de matériel, prélèvements et laboratoires, formation et conseil, déchets : transport/élimination/conseiller ADR)
  - 2 membres d'honneur,**  
**dont 1 membre actif Vice-Président**



# Composition du Conseil d'Administration

## 14 Administrateurs Membres actifs – Bureau du SYRTA

- |                        |                  |
|------------------------|------------------|
| ▪ A.C.E.E              | Jean-Louis LECOQ |
| ▪ BOURDARIOS           | Nathalie REGASSE |
| ▪ CAPE SOCAP           | Gérald GRAPINET  |
| ▪ DI ENVIRONNEMENT     | Michel GALZIN    |
| ▪ FIBRA                | Olivier MABILLE  |
| ▪ KAEFER WANNER        | Philippe ROBERT  |
| ▪ MBE Antilles Guyane  | Dina OULY        |
| ▪ NEOM                 | Franck HUMBLLOT  |
| ▪ SME                  | Michel BONFILS   |
| ▪ SNADEC ENVIRONNEMENT | André BÉNITA     |
| ▪ SOBATEN              | Jérôme MARCHAND  |
| ▪ SRA-SAVAC            | Yazid DJERORO    |
| ▪ TECHLYS              | Stéphane LEBLANC |
| ▪ WIG France           | Cécile COLIRE    |

## 5 Administrateurs représentants des membres associés

- |  |   |
|--|---|
| ▪ Collège Maîtrise d'œuvre             | BET-2C (Thomas LESSER) et ENVIROTECH (Frédérique LEVY).       |
| ▪ Collège Repérages                    | SODIATEC (Laurent ROQUIN) et SARL ALPIDIAG (Mohamed OUERGHI). |
| ▪ Collège Formation                    | ACERFS FORMATION (Pascal VAGLIO)                              |
| ▪ Collège Déchets                      | RECYDIS (Hugo RAITIERE)                                       |
| ▪ Collège Prélèvements et Stratégies : | Poste vacant.   |



# Les responsabilités des maîtres d'ouvrage Aspect Travaux

## Pourquoi ce Colloque ?

Colloques SYRTA avec la participation de la DGT et DGS :  
**PARIS, 2013-2014.**

Colloques SYRTA 2015 à 2018 avec la participation des  
Direccte/Dieccte et Carsat/Cgss : **ANGERS, LYON, AIX EN  
PROVENCE, LILLE, NANCY, BORDEAUX, FORT-DE-FRANCE,  
POINTE-A-PITRE, MONPELLIER / LA GRANDE MOTTE,  
CAYENNE, TOULOUSE.**

**A venir : AVIGNON, PARIS**







# Pourquoi ce Colloque ?

● **Evolutions réglementaires multiples pour une meilleure prévention du risque amiante :**

- Code de la Construction et de l'Habitation
- Code de la Santé Publique
- Code du Travail
- Code de l'Environnement

LE SYRTA veille, examine, produit des analyses et des recommandations pour ses membres.



# Pourquoi ce Colloque ?

● **Les Propriétaires et Maîtres d’Ouvrage ont leur propre approche du sujet :**

- Obligations
- Responsabilités
- Faisabilité
- Coût
- Garanties et qualité des interventions

LE SYRTA souhaite  
Leur apporter une synthèse  
et un retour d’expérience  
d’acteurs impliqués.



# Objectifs communs : MOA/entreprises

- **Prévenir les risques Amiante :**
  - De santé publique,
  - Des travailleurs et intervenants.
- **Sécuriser les interventions.**
- Bien gérer le **patrimoine des propriétaires** et son devenir :
  - Valorisation,
  - Potentiel,
  - Sécurité sanitaire.
- Prendre les **décisions de travaux** appropriées au bon moment.
- Résoudre **l'équation économique** de l'éradication du risque Amiante.



# Contributions : CARSAT Midi-Pyrénées DIRECCTE OCCITANIE



## Le risque Amiante

Nature et chiffres-clés. Focus sur la région  
Occitanie : état des lieux, actions de prévention

*Par la CARSAT Midi Pyrénées*



# Le risque amiante dans la région et l'action de la CARSAT

**Bruno VINCI**  
*Ingénieur conseil référent BTP-Amiante*

11/05/2018



## La sinistralité



Asbestose, lésions pleurales, dégénérescence broncho-pulmonaire

Mésothéliome, tumeurs pleurales, cancer broncho-pulmonaire

2 tableaux de maladies professionnelles



Des cancers d'origine professionnelle



Presque 1 milliard payé chaque année en indemnisation des MP +1 milliard pour les contributions FIVA et ATA



## La sinistralité par profession

### Interventions d'entretien et de maintenance susceptibles d'émettre des fibres d'amiante

- Etat des lieux des maladies professionnelles « amiante » (RGSS) – Bilan MP reconnues T30 et T30 bis (2011 à 2014)

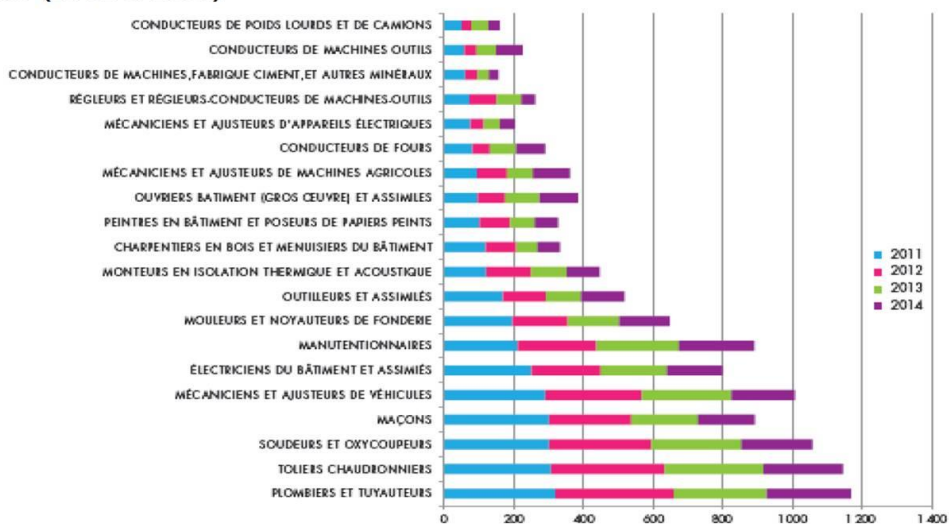
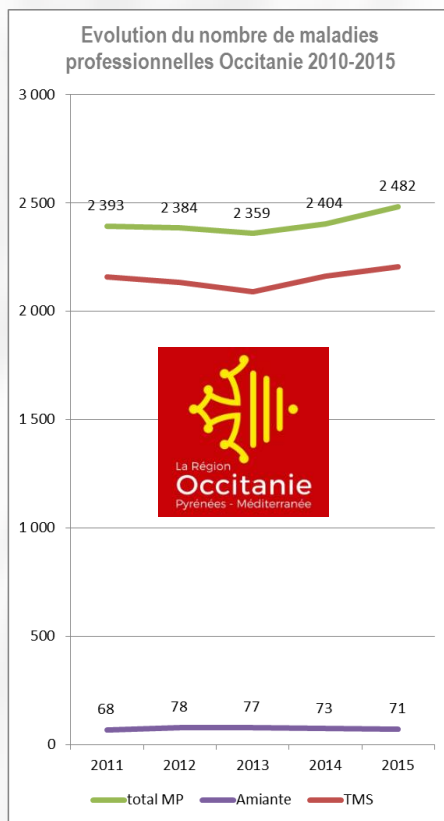
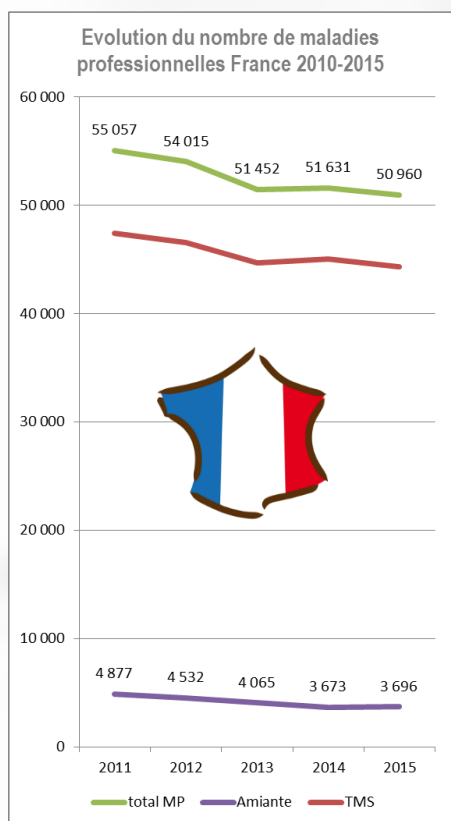


Figure 1. Cumul du nombre de pathologies liées à l'amiante reconnues au titre des AT-MP en France de 2011 à 2014 pour les 20 professions les plus touchées (données : source CNAM-TS)





## Evolution sur les 5 dernières années



**350 000 €**  
c'est le coût moyen  
d'une MP amiante dans  
notre région

**4 / jour**  
c'est le nombre de  
nouveaux cancers  
amiante au niveau  
national

**42%**  
c'est la part financière  
de l'amiante dans les  
prestations des  
maladies  
professionnelles





## Les CARSAT et l'amiante



L'assureur du risque professionnel

Des organismes régionaux, qui agissent en partenariat pour que le niveau de risque soit le plus faible possible



Organisme d'expertise technique, qui contribue à la meilleure connaissance du risque et de sa maîtrise



Un partenariat fort avec la DIRECCTE ( qui fait respecter la Loi) & l'OPPBTB ( qui conseille les entreprises)



Des publications nationales et régionales construites en partenariat

*Améliorer la qualité et l'exploitation des repérages amiante*

*Canalisations enterrées en amiante ciment*

*Panneaux solaires photovoltaïques*



## L'action de la CARSAT en Midi-Pyrénées

- **Sensibiliser les donneurs d'ordres en 2 h** : une dizaine d'interventions individuelles par an + des réunions de sensibilisation collectives ( 4 au 1<sup>er</sup> semestre 2018)
- **Un même message pour tous** :
  - ✓ Formez vous ( formation obligatoire, formation sur mesure)
  - ✓ Évaluez le risque ( diagnostic et repérage) en fonction de votre ( vos) statut (s) ( propriétaire, maître d'ouvrage, employeur, occupant employeur, occupant recevant du public.....)
  - ✓ Ne faites appel qu'à des professionnels compétents et reconnus ( certifiés ou habilités selon les cas) sur le sujet ( diagnostiqueur, entreprise, assistance à la maîtrise d'ouvrage, maître d'œuvre, CSPS)
- **Contrôler quelques chantiers et accompagner par la tarification les sanctions pénales de l'inspection du travail**



# Contributions : CARSAT Midi-Pyrénées DIRECCTE OCCITANIE



## Le contexte réglementaire

Code de la Santé Publique & Code du Travail

Responsabilités des maîtres d'ouvrage,  
obligations de repérage, interventions, travaux

*Par la DIRECCTE OCCITANIE*



# VOS QUESTIONS sur la réglementation et l'état des lieux



**A nos intervenants**

**CARSAT Midi Pyrénées**  
**DIRECCTE Occitanie**



# Les questionnements des maîtres d'ouvrage face à l'application de la réglementation « Amiante »

Par les intervenants du **SYRTA**



**CAPE**  
SOCAP





# Ne pas confondre DTA, DAPP, repérages Listes A et B, Repérages Avant-Travaux

## Diagnostics et Repérages « Santé Publique » :

Permettre au Propriétaire / Copropriétaires de réaliser l'état des lieux du risque en place.

*VISUEL, sans sondage destructif*

## Repérage Avant Certaines Opérations « Code du Travail » :

Permettre l'analyse de risques des intervenants dans le périmètre des travaux ou opérations susceptibles d'émettre des fibres.

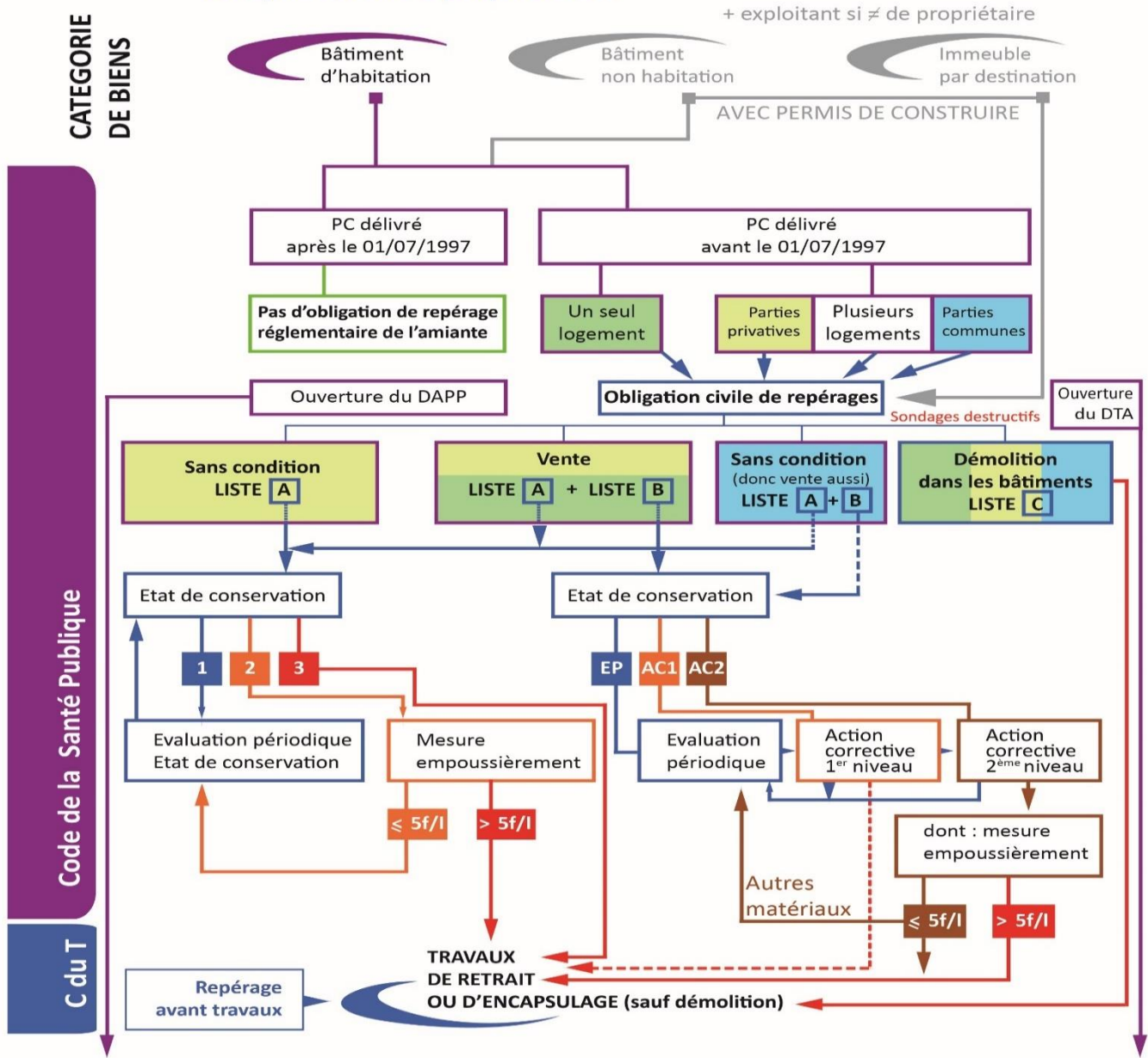
*Tous matériaux concernés,  
sondages destructifs et prélèvements.*





# SANTE PUBLIQUE : SYNOPSIS PEDAGOGIQUES DU SYRTA

## Propriétaire de bâtiments ou syndicat de copropriétaires





# Le Repérage Avant Travaux : conséquences des défaillances pour les Maîtres d'Ouvrage

**ETUDE SYRTA 2010-2013 auprès de ses membres ; 89 chantiers étudiés (+ de 100 millions d'euros de travaux), caractérisés par un RAT insuffisant :**

- **Surcoût par rapport au marché de travaux initial : 86%.**
- **51 arrêts de chantiers soit 57%.**
- **Retards de livraison dans 80 cas soit 90%.**
- **Surcoût pour les maîtres d'ouvrage : plus de 50 millions d'euros.**
- **Pour ce même volume d'affaires, rapporté à des m<sup>2</sup> ou ml, le montant indicatif de « bons » RAT aurait été situé dans une fourchette de 670 000 à 2 000 000 d'euros. Soit moins de 5% du surcoût assumé par les maîtres d'ouvrage.**





# Le Repérage Avant Travaux : Des phases incontournables

- ❑ **Visite préalable et Repérage Initial (sites occupés).**
- ❑ **Repérage sites vides, destructions partielles.**
- ❑ **En cours d'avancement, pour les matériaux découverts par le démontage et la mise à nu.**



# Le Repérage Avant Travaux : Défauts les plus fréquents des rapports

## Contenu du rapport

- Page de garde définissant l'objet du rapport
- Sommaire
- Programme de travaux du donneur d'ordre
- Programme et périmètre de repérage défini par l'opérateur de repérage
- Les conclusions du rapport
- Conditions de réalisation du repérage
- Résultats du repérage
- Annexes du rapport
  - Fiches d'identification et de cotation des ouvrages ou parties d'ouvrages
  - Plans et croquis
  - Rapports d'essais de laboratoire
  - Attestation de compétence
  - Attestation d'assurance

## Témoignages et contre-exemples des membres du SYRTA.



# Impacts opérationnels de la Règlementation : SS3, SS4. Certification, sélection des entreprises Missions de Maîtrise d'Oeuvre amiante





## SS3 et SS4...

# Choix du Maître d'Ouvrage

## Comment savoir ?

**SS3 : Traitement** de Matériaux et Produits contenant de l'Amiante

→ **DESAMIANTAGE** ou **ENCAPSULAGE.**

**SS4 : Interventions** sur des matériaux susceptibles d'émettre des fibres d'amiante

→ **RENOVATION** (peinture, électricité, plomberie...), **MAINTENANCE**, **ENTRETIEN....**

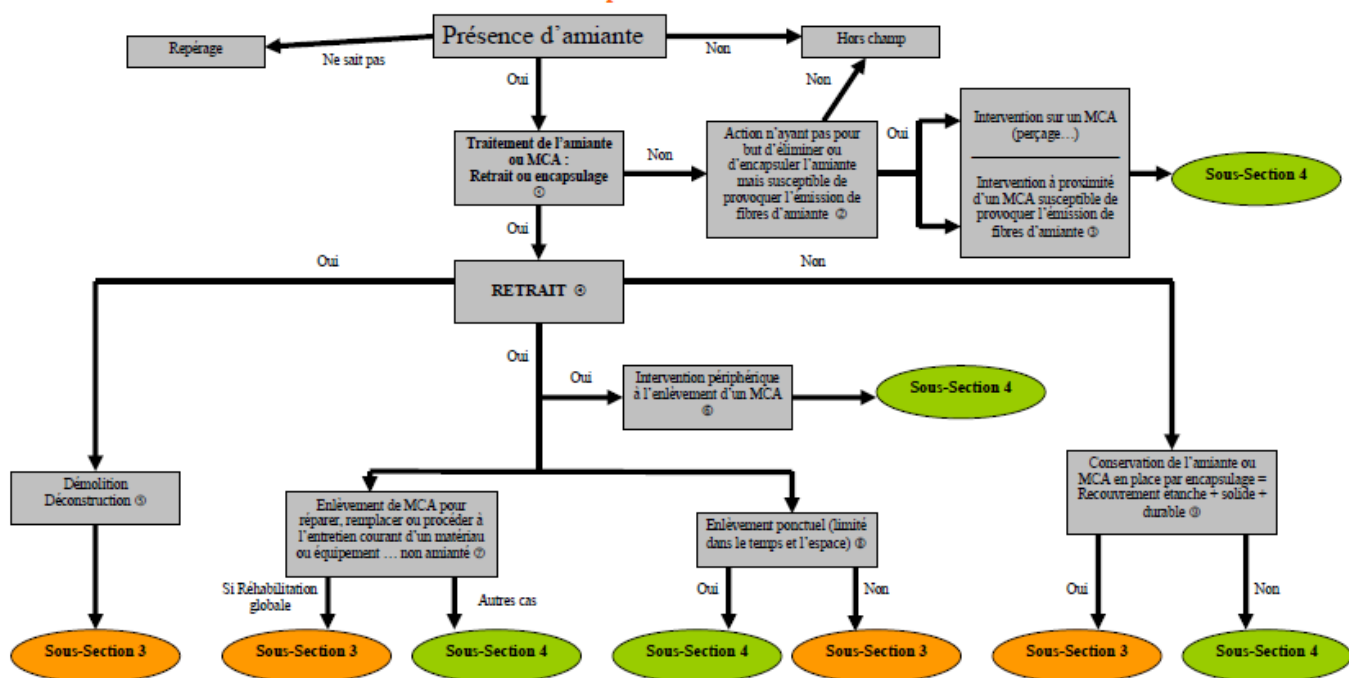


***Pas si simple :  
La DGT publie des logigrammes  
d'aide à la décision.***



# Logigramme « Immeubles »

## Distinction sous-section 3/sous-section 4 pour les opérations exposant à l'amiante sur des immeubles par nature ou par destination\*



\* Hors équipements de travail, installations industrielles et ouvrages d'art métalliques (canalisations métalliques, ponts roulants, voies ferrées...) qui peuvent avoir la qualité d'immeubles par destination, mais qui nécessitent pour leur mode d'entretien une stratégie de maintenance périodique et qui relèvent de ce fait de la fiche relative aux opérations de maintenance sur les équipements industriels. La notion, issue du code civil, d'immeubles par nature vise les ouvrages indissociables du sol et du sous-sol (immeubles bâtis, enrobés routiers...) tandis que celle d'immeubles par destination (article 524 du code civil) vise les éléments rendus solidaires ou incorporés à des immeubles par nature tels que des canalisations en amiante-ciment par exemple. Les opérations d'entretien ou de maintenance sur ces immeubles relèvent de ce logigramme.



# Exemple : Carottage d'une dalle recouverte d'un MPCA



***Retrait***

***Intervention***

**Intervention limitée dans la durée et dans l'espace →**

**Intervention préliminaire à une opération de retrait →**

**Autres interventions →**

**Sous-section 4**

**Sous-section 4**

**Sous-section 3**



# SS3 et SS4... après la SS1 et SS2, communes

	<b>SS 3</b> ( retrait/ encapsulage)	<b>SS 4</b> (intervention)
Jeunes travailleurs – 18 ans	Interdit	Interdit (sauf dérogation niveau 1)
CDD, intérimaires	Interdit	Interdit (flocage calorifugeage sauf dérogation)
Evaluation des risques préalable	<b>Oui</b>	
Plan de retrait (PDRE)	<b>Oui pour chaque chantier</b>	/
Mode opératoire	/	Oui pour chaque type d'intervention
Formation du personnel	<b>En centre certifié</b>	Par 1 formateur interne ou externe
Suivi médical, fiche d'exposition	<b>Oui</b>	
MPC / EPI selon l'Evrp	<b>Oui</b>	
Décontamination	<b>Oui</b>	
Gestion des déchets amianté	<b>Oui</b>	
Valeur limite d'exposition professionnelle à respecter	<b>Oui</b>	
Certification des entreprises	<b>Oui</b>	<b>Non</b>

**Différence : essentiellement administrative et de délai avant démarrage de l'opération**



# Entreprises de retrait : Comment choisir ?



**Obligation de Certification pour le traitement, quel que soit le type de matériaux (4 mai 2012).**

**Certification par un organisme accrédité par le COFRAC :**

- ❑ AFNOR CERTIFICATION
- ❑ GLOBAL CERTIFICATION
- ❑ QUALIBAT (1552)
  
- ✓ Recevabilité du dossier : **oui/non**
- ✓ Audit Siège (procédures, processus, DUER, organisation, moyens, système qualité, personnel formé et suivi, assurance, obligations fiscales/sociales ...)  
→ **Pré-Certification**
- ✓ 1<sup>er</sup> audit chantier OK : **Certification PROBATOIRE**
- ✓ 3 audits chantier OK : **Certification QUINQUENNALE**
- ✓ **Audits inopinés annuels, re-certification.**





# Entreprises de retrait : Comment choisir ?



## Ce que ne dit pas un certificat :

- **Le ou les niveaux d'empoussièrement, notamment le maximum, dans le(s)quel(s) l'entreprise est capable de travailler au vu de sa structure et de ses moyens.**
- **Les moyens qu'elle peut mettre en œuvre : moyens techniques, humains, matériels**
- **Si l'entreprise a réalisé des chantiers qui correspondent aux mentions d'activités de l'annexe du certificat ou même à son DUER.**
- **L'expérience ou l'ancienneté dans l'activité de retrait et d'encapsulage de l'amiante.**
- **Les spécialités et expertises particulières de l'entreprise.**
- **Le certificat définit des activités en annexes, ces activités sont informatives et définies par la déclaration auprès des organismes certificateurs de l'ouverture d'un processus et non sur la maîtrise de ce processus (par exemple : opérations de désamiantage industriel pour une entreprise qui serait certifiée, au vu de son certificat, uniquement pour des opérations en milieu intérieur, donc ne maîtrisant pas le processus).**



# Quelle maîtrise d'œuvre ?

- ❑ **MOE généraliste et MOE spécialisée**  
**« Traitement de l'Amiante ».**
- ❑ **Formation spécifique des Interlocuteurs : 5 jours minimum.**
- ❑ **Habilitation pour entrer en zone validée par la formation et médecin du travail pour suivre les chantiers.**
- ❑ **Assurance spécifique : « mention notée sur la RC Pro et RC « pollution »**  
***MOE Traitement de l'amiante ou désamiantage* ».**
- ❑ **Analyse critique du repérage avant travaux ou avant démolition – demande d'éléments complémentaires.**
- ❑ **Connaissance des « spécificités » des entreprises à consulter.**



## **Pourquoi avoir recours à un MOE « Traitement de l'Amiante » ?**

- Un spécialiste du domaine :**  
**Parfaite connaissance de la réglementation**
- Cas de chantiers complexes et/ou occupés.**
- Définir clairement le budget des travaux,  
limiter les TS et les découvertes de MPCA.**
- Aucun arrêt de chantier.**
- Assurer la traçabilité des résultats de  
mesures selon la réglementation.**
- Conseil au MOA sur les obligations  
en matière d'Examen Visuel, mesures de  
fin de chantier ou de restitution.**



# Les obligations des entreprises de retrait et leur impact pour le Maître d'ouvrage :

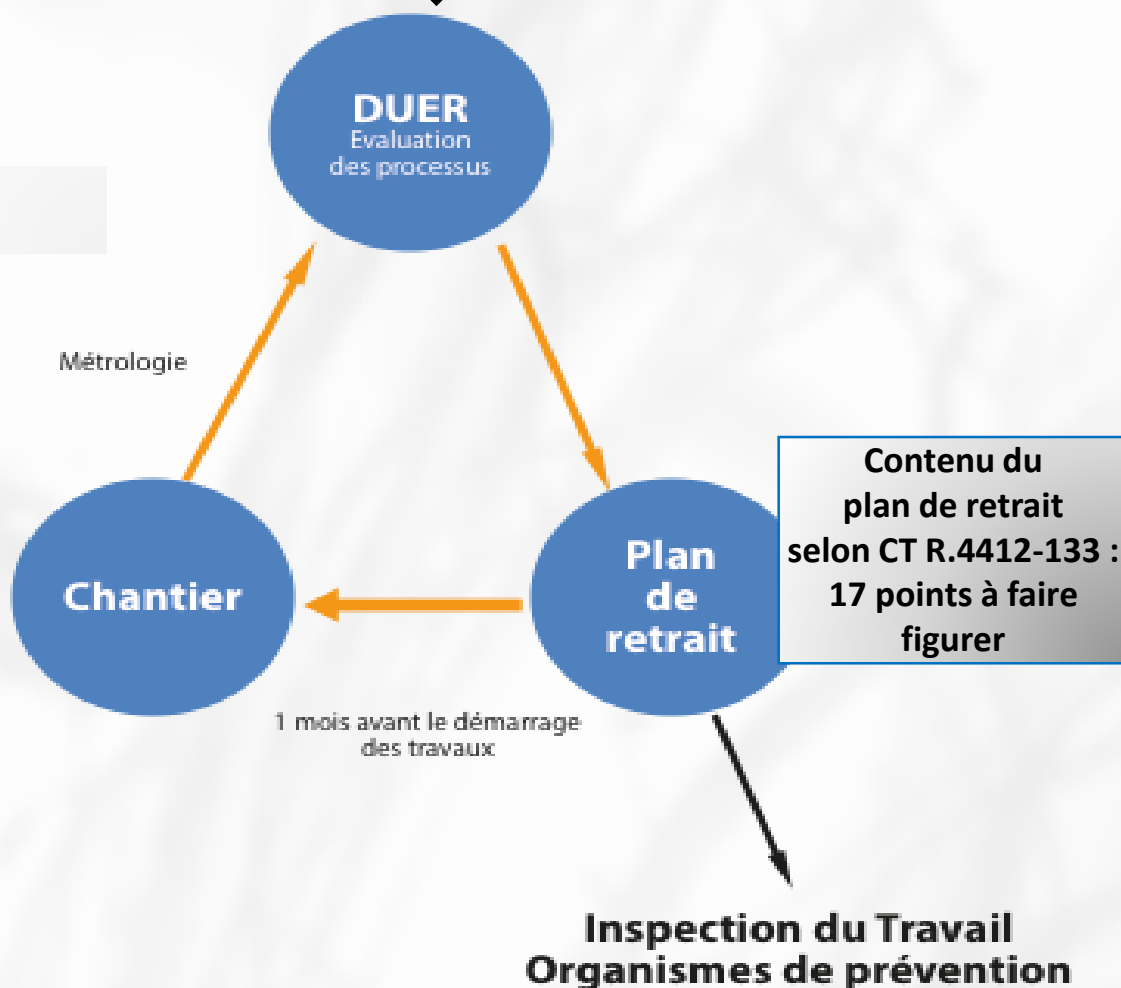
*Analyse de risques, Chantier-test,  
DUER, Validations*





## 2) Intégration du risque Amiante dans le DUER (SS3)

**REX (3 validations par  
période de 12 mois)**







## Code du Travail : 4 mai 2012 + 29 juin 2015 : NIVEAUX DE RISQUE et VLEP

**Les 3 NIVEAUX DE RISQUE de la réglementation sont des niveaux correspondant à des prescriptions des MOYENS DE PROTECTION COLLECTIVE ENVIRONNEMENTALE DIFFÉRENTS :**

- **NIVEAU 1 : moins de 100 f/litre** d'air en zone de travail  
MPC environnementaux niveau 1.
- **NIVEAU 2 : 100 à 6 000 f/litre**  
MPC environnementaux niveau 2.
- **NIVEAU 3 : 6 000 à 25 000 f/litre**  
MPC environnementaux niveau 3.

**➔ Note DGT du 8 décembre 2016 :**

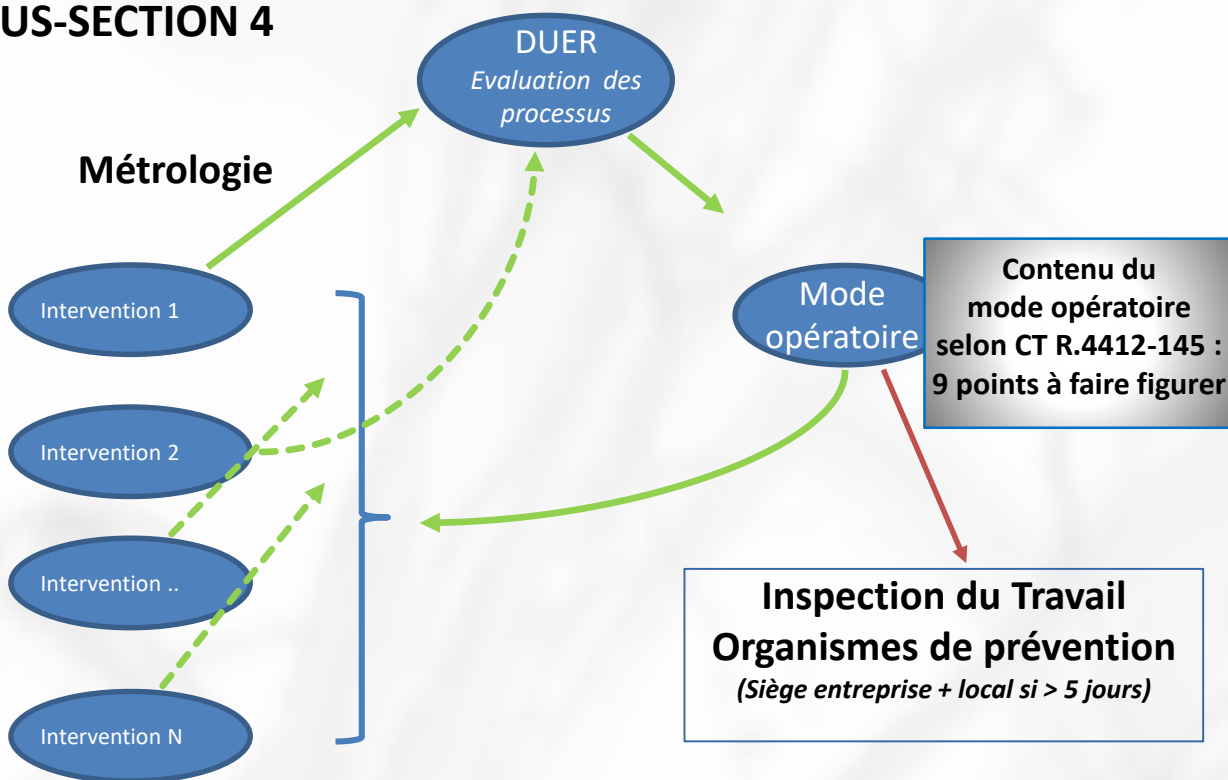
- **Estimation des empoussièrtements : campagne META, SCOLA, REX**
- **Chantier-test, validation, contrôle**

**Les EPI doivent permettre de respecter la VLEP dans l'air inhalé par le travailleur : moins de 10 f/l, moyenne pondérée sur 8 heures.**



### 3) Intégration du risque Amiante dans le DUER (SS4)

#### SOUS-SECTION 4







# ATTENTION !

- **NIVEAU 1** : ne signifie pas « zéro fibre » et ne signifie pas « RIEN » en MPC.
- **SS4** ne signifie pas NIVEAU 1.



**Découvertes  
Incidents  
Risques environnementaux**

**???**



# Les obligations des entreprises de retrait et leur impact pour le Maître d'ouvrage : Moyens de Protection Collective et Equipements de Protection Individuelle

**FILM : Opération en Niveau 2  
MPC de Niveau 2, VA**

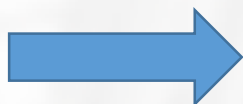




# Les obligations des entreprises de retrait et leur impact pour le Maître d'ouvrage :

## *Moyens de Protection Collective et Equipements de Protection Individuelle*

**FILM : Installation fixe  
Désamiantage ferroviaire**





# Les obligations des entreprises de retrait et leur impact pour le Maître d'ouvrage : *L'élimination des déchets*





Propriétaire  
Donneur d'ordre

GESTION  
DES DECHETS

Maître d'ouvrage = PRODUCTEUR DES DECHETS

Repérages  
Liste A ou B

Repérages  
Liste C

Cas  
de travaux

Cas  
de démolition

17/12/2010

Depuis le 01/07/2012  
Mise en oeuvre d'une  
hiérarchie des modes  
de traitement des déchets

Diagnostic  
sur gestion des déchets  
issus de la démolition

2012  
Depuis le 1<sup>er</sup> juillet 1997

FILIERES D'ELIMINATION

Code de la SP

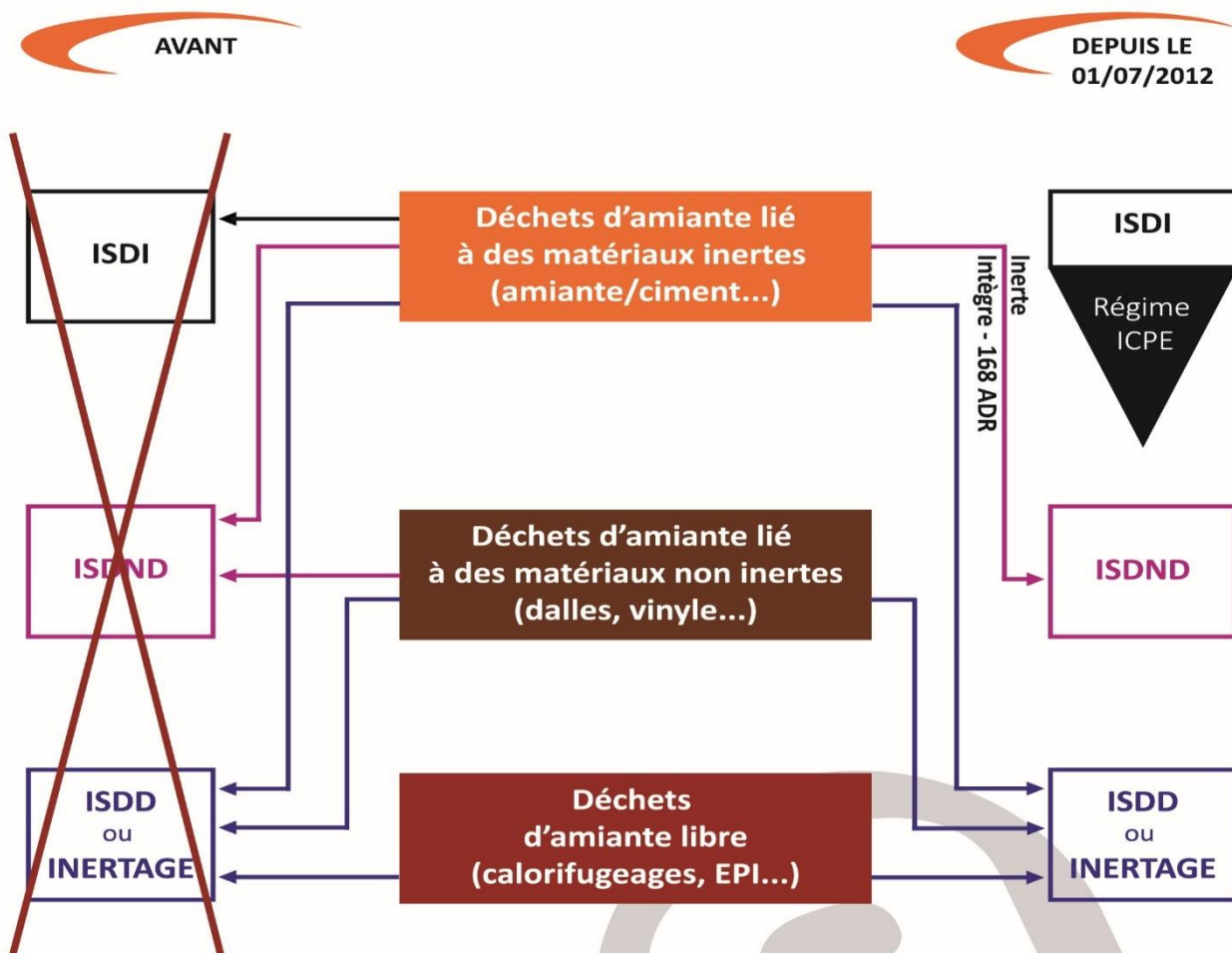
Code de l'environnement

travaux

démolition



## Filières d'élimination



### Arrêté ministériel ISDND 15 février 2016

### Dans l'attente de réponses aux questions posées à la DGPR

✓ Enrobés Amiantés

**ISDD ou INERTAGE** quel que soit le mode de retrait

**ISDND si et seulement si** : retrait par plaque (croûtes), inerte (Teneur en HAP < 50 ppm), Autorisation DREAL en charge du suivi ISDND

✓ Terres Polluées par de l'Amiante (ISDD ou INERTAGE) et Terres Amiantifères (Amiante Naturelle : ISDND)





# Témoignages : Mise en œuvre sur les chantiers

## *Opérations réalisées dans la Région Occitanie*

### Réalisations de BOURDARIOS





# Le SYRTA : outils et appui, Recherche et Développement, Axes de travail du SYRTA

- Collection d'**organigrammes** pédagogiques,
- Magazine **EXIGENCE AMIANTE**,
- Documents **méthodologiques et techniques**,
- **Ateliers** pédagogiques,
- **Relations Institutionnelles**, Représentation,
- **Innovation**.

Isabelle **VIO**

*Directrice des Opérations du SYRTA*



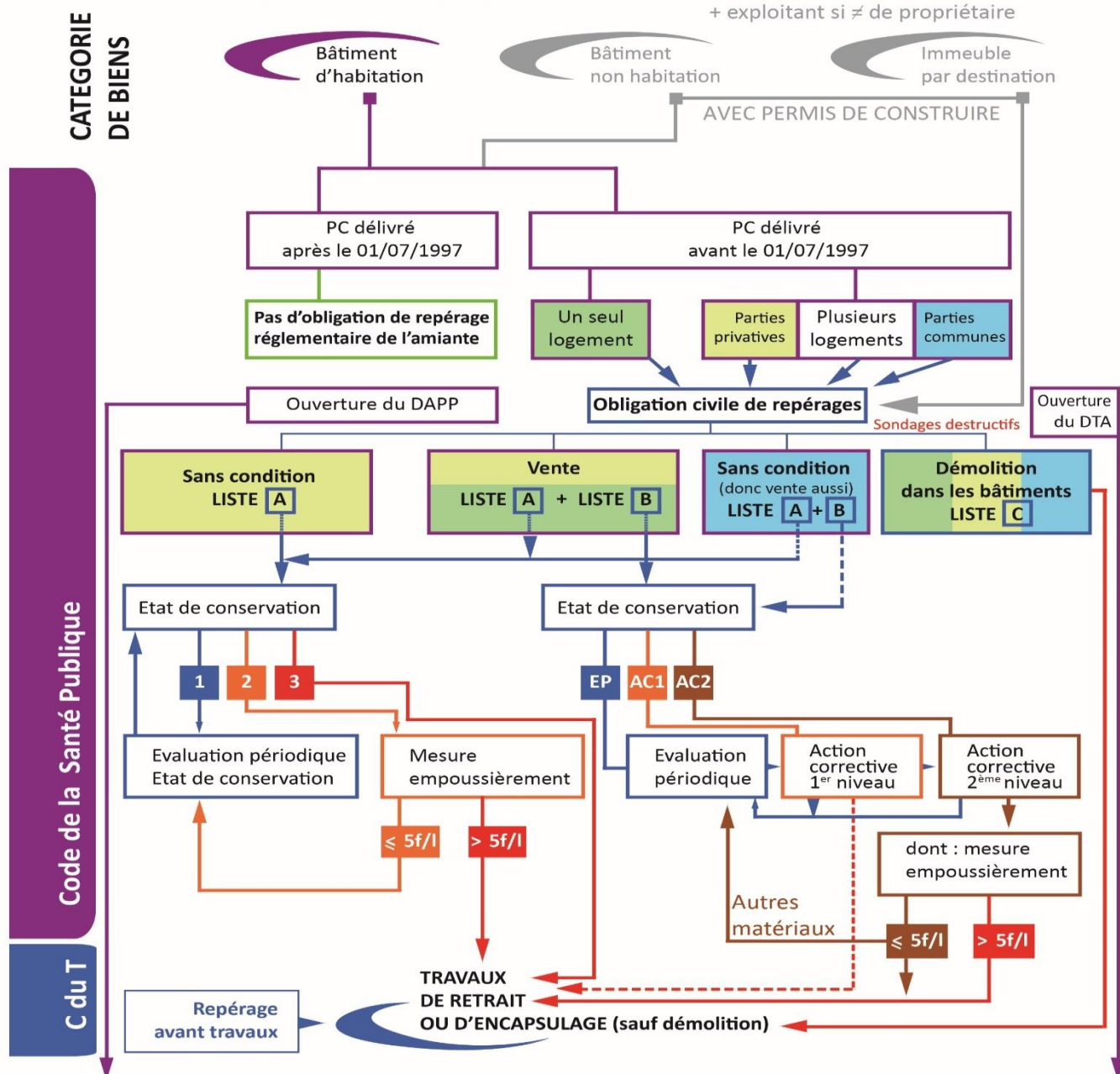
**SYRTA**

Syndicat du Retrait et du Traitement de l'Amiante et des autres polluants



# SPECIMEN – Disponible sur [www.syrta.net](http://www.syrta.net)

## Propriétaire de bâtiments ou syndicat de copropriétaires





# Un magazine et son tiré à part, le Cahier Pro

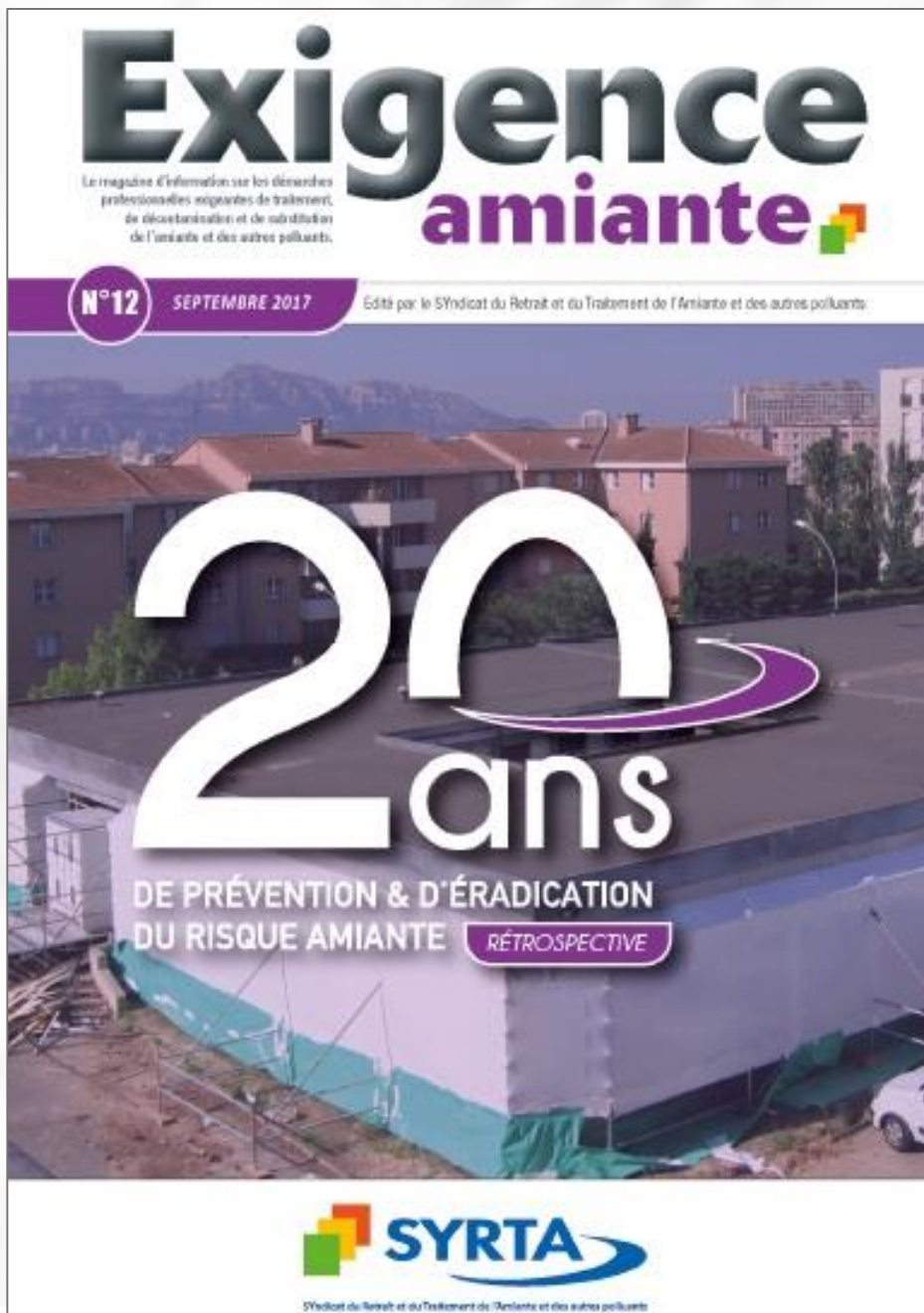
2 numéros par an





# N°12 - Septembre 2017

## Numéro collector



# Exigence amiante

Le magazine d'information sur les démarches professionnelles relatives au traitement, à la décontamination et de substitution de l'amiante et des autres polluants.


**N°12** SEPTEMBRE 2017

Édité par le Syndicat du Retrait et du Traitement de l'amiante et des autres polluants.

# 20 ans

DE PRÉVENTION & D'ÉRADICATION  
DU RISQUE AMIANTE

RÉTROSPECTIVE



SYRTA  
Syndicat du Retrait et du Traitement de l'amiante et des autres polluants



# Site Web du SYRTA

[www.syрта.net](http://www.syрта.net)

**SYRTA**  
Syndicat du Retrait et du Traitement de l'Amiante et des autres polluants

**LE SYRTA**

**DÉSAMIANTAGE ET ENCAPSULAGE**

**CAMPAGNE DGT DE MESURES META**  
**En savoir +**

**RÈGLEMENTATION AMIANTE**

**PUBLICATIONS DU SYRTA**

**AGENDA**

JANVIER	FEBVRIER	MARS
1 3 15 22 29	5 12 19 26	5 12 19 26
2 9 16 23 30	6 13 20 27	6 13 20 27
3 10 17 24 31	7 14 21 28	7 14 21 28
4 11 18 25	1 8 15 22	1 8 15 22 29
5 12 19 26	2 9 16 23	2 9 16 23 30
6 13 20 27	3 10 17 24	3 10 17 24 31
7 14 21 28	4 11 18 25	4 11 18 25

**ACTUALITÉ**  
Colloque Amiante du SYRTA En partenariat avec la CCI Guyane, la DIECCTE Guyane, l'ARS Guyane et la CGSS service Prévention Guyane  
**En savoir +**

**ADHÉRER AU SYRTA**

Trouvez un professionnel du désamiantage membre du SYRTA

Activités:  Retrait/encapsulation de l'amiante  
 Autres:

Nom:

**OK**



# 2018 : Le Forum du SYRTA sur :



**SALON DES  
PROFESSIONNELS  
DE L'AMIANTE**



[www.salonamiante.fr](http://www.salonamiante.fr)

PARIS - 12/13 SEPTEMBRE 2018





# Ateliers pédagogiques SYRTA (réservés aux membres)

## Ateliers pédagogiques 2014 Programme



**JOURNÉE 1 :**  
**LA RÉGLEMENTATION AMIANTE**  
De 09h00 à 12h00 et de 13h00 à 16h00  
**Contenu :**  
• Le Code de la Santé Publique et les arrêtés de 2012-2013,  
• Le Code du Travail et les arrêtés de 2012-2013  
**Intervenants :**  
• Bernard PEYRAT (MTRTA)  
• Thomas LESSER (MIG France)



**JOURNÉE 4 :**  
**DIAGNOSTIC, REPERAGE, DTA, QUALIFICATION, CERTIFICATION**  
De 09h00 à 12h00 et de 13h00 à 16h00  
**Contenu :**  
• Diagnostic et repérage, Btes A-B-C,  
• DAPP et DTA et leur gestion,  
• Le repérage avant travail.  
-----  
• Filles des devis et marchés,  
• DOE et RTI,  
• Assurances et dérogations,  
• Gestion des certifications.  
**Intervenants :**  
• Collège ORA : Daniel BISSON (CAR)  
• Bernard PEYRAT (MTRTA)



**JOURNÉE 2 :**  
**LA GESTION DES RISQUES ET LA CONTRACTUALISATION**  
De 09h00 à 12h00 et de 13h00 à 16h00  
**Contenu :**  
• **Analyse des risques :** approche processus, chantiers - tests, analyse des risques,  
• Le DUER,  
• **Plan de retrait :** réglementaire, retour d'expériences Syrta - Inspecteurs du travail,  
• **Métrologie :** stratégie générale.  
**Intervenants :**  
• François SEANTIER (CAR)  
• Thomas LESSER (MIG France)



**JOURNÉE 5 :**  
**PROCÉDURES DÉCHETS**  
De 09h00 à 12h00 et de 13h00 à 16h00  
**Contenu :**  
• Les dispositions législatives et réglementaires du Code de l'Environnement, Décrets et Arrêtés,  
• Conditionnement, chargement, transport et élimination des déchets,  
• Typologie des déchets et Matériaux et Produits concernant l'Amiante.  
**Intervenants :**  
• Le Collège « Déchets »  
• Catherine BERTRAC (CAR)



**JOURNÉE 3 :**  
**TECHNIQUE ET ORGANISATION DU CHANTIER**  
De 09h00 à 12h00 et de 13h00 à 16h00  
**Contenu :**  
• Arrêtés EP/IMPC,  
• Réseau et technique de l'aérogéologie, adduction d'air,  
• Application de la métrologie selon les zones et les phases de chantier (stratégies particulières),  
• Rythmes et conditions de travail.  
**Intervenants :**  
• Vincent TRANNOIS (CAR-SOCAR)  
• Michel GALZIN (PI/Environnement)

Un jour par mois, de 09h00 à 16h30 à :  
**Espaces Vocation**  
92 rue Saint-Lazare 75009 PARIS  
(M<sup>o</sup> Saint-Lazare).



# Les directions de recherche : Le SYRTA partie prenante du PRDA



Plan Recherche  
et Développement  
Amiante





# Plus de désamiantage sans R&D

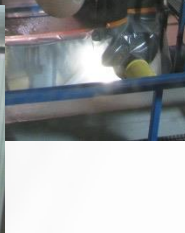
## Robotisation





# Plus de désamiantage sans R&D

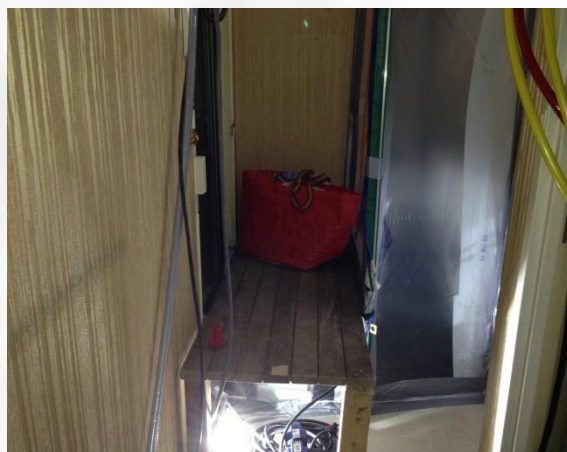
## Diminution de la dispersion des fibres dans l'atmosphère





# Plus de désamiantage sans R&D

## Nouveaux processus Organisation du chantier Déconstruction



*Illustrations : Pour retirer des dalles de sol et colle devant l'entrée d'un logement (niveau 2), mise en place d'une porte Sitex (ouverture vers l'extérieur) et d'un platelage permettant d'entrer et de sortir par la porte, sans l'aide d'un échafaudage ou d'une nacelle, opération couteuse qui permettait d'entrer et de sortir par une fenêtre.*



**Boîte à gant permettant d'intervenir en minimisant l'exposition du salarié aux poussières.**



# Le SYRTA lauréat du PRDA

- **Projet « SVS » :**
  - ❖ Masque Scott Vision 3 + dispositif de prélèvement intra-masque intégré TECORA,
  - ❖ Campagne de mesures intra et extra masque sur processus très émissifs.
- **Rédaction des Règles Techniques de SS3, en partenariat avec le SNED.**



# VOS QUESTIONS sur les travaux

## DEBAT



**A nos intervenants  
SYRTA**



**Colloque Amiante du SYRTA  
avec l'aimable participation  
de la DIRECCTE Occitanie  
et la CARSAT Midi Pyrénées  
dans le cadre du  
Plan Régional Santé Travail 3 Occitanie**



**Mercredi 11 avril 2018**

« *Les responsabilités des Maîtres d'Ouvrage  
en matière de travaux ou interventions  
sur des matériaux amiantés* »



**Merci pour votre attention  
et votre participation  
Nous vous invitons au cocktail**