

# FAIT : LE PLOMB EST TOXIQUE

Il est nocif pour  
tout le monde et



LE CERVEAU



LES REINS



LE FOIE



LE SANG

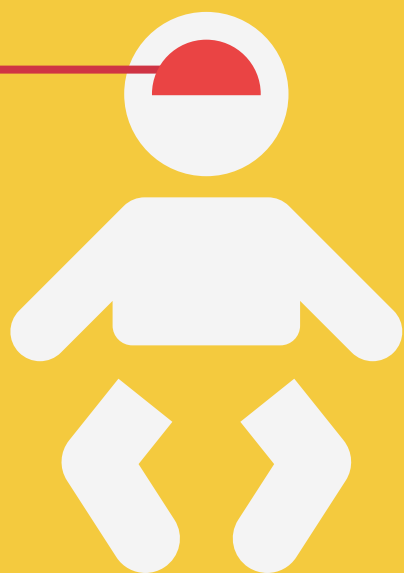


LE SYSTÈME  
REPRODUCTEUR

## Les jeunes enfants

sont les plus vulnérables.  
Leur système nerveux est  
encore en développement et  
ils absorbent **4 à 5 fois plus**  
de plomb que les adultes,  
ce qui peut entraîner :

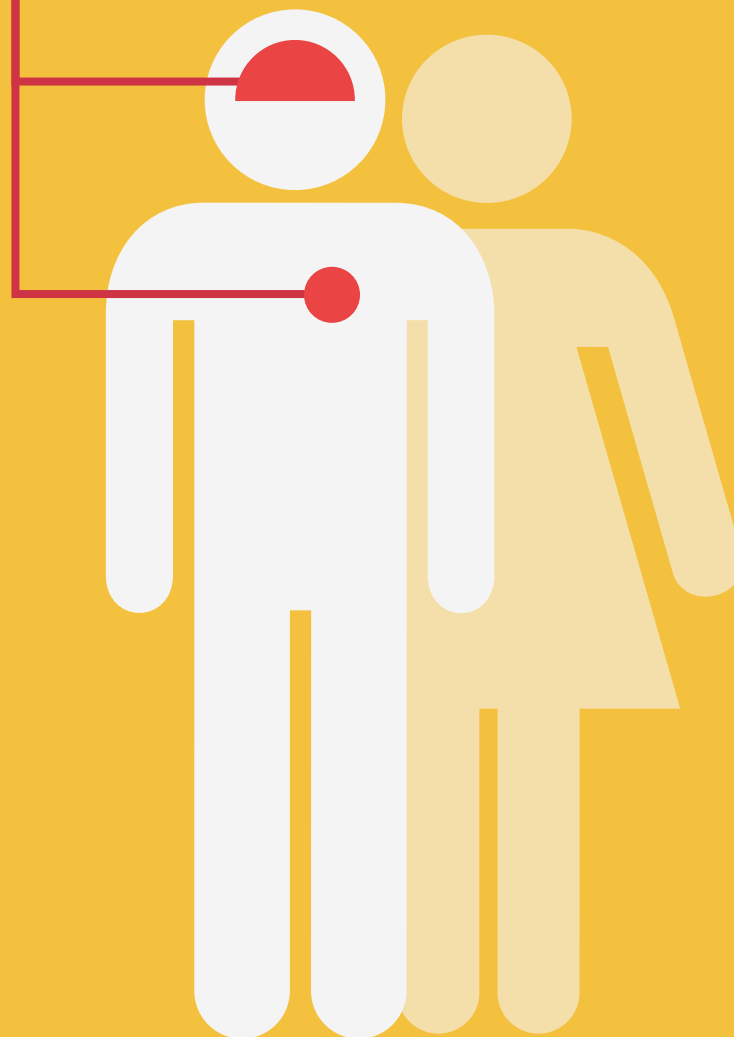
- des déficiences intellectuelles
- de mauvais résultats scolaires
- des problèmes de comportement



## Chez l'adulte

l'exposition au plomb  
accroît le risque :

- de cardiopathie ischémique
- d'accident vasculaire cérébral



## Chez la femme enceinte

l'exposition au plomb entraîne  
des lésions pour de nombreux  
organes et touche aussi :

- le fœtus en développement

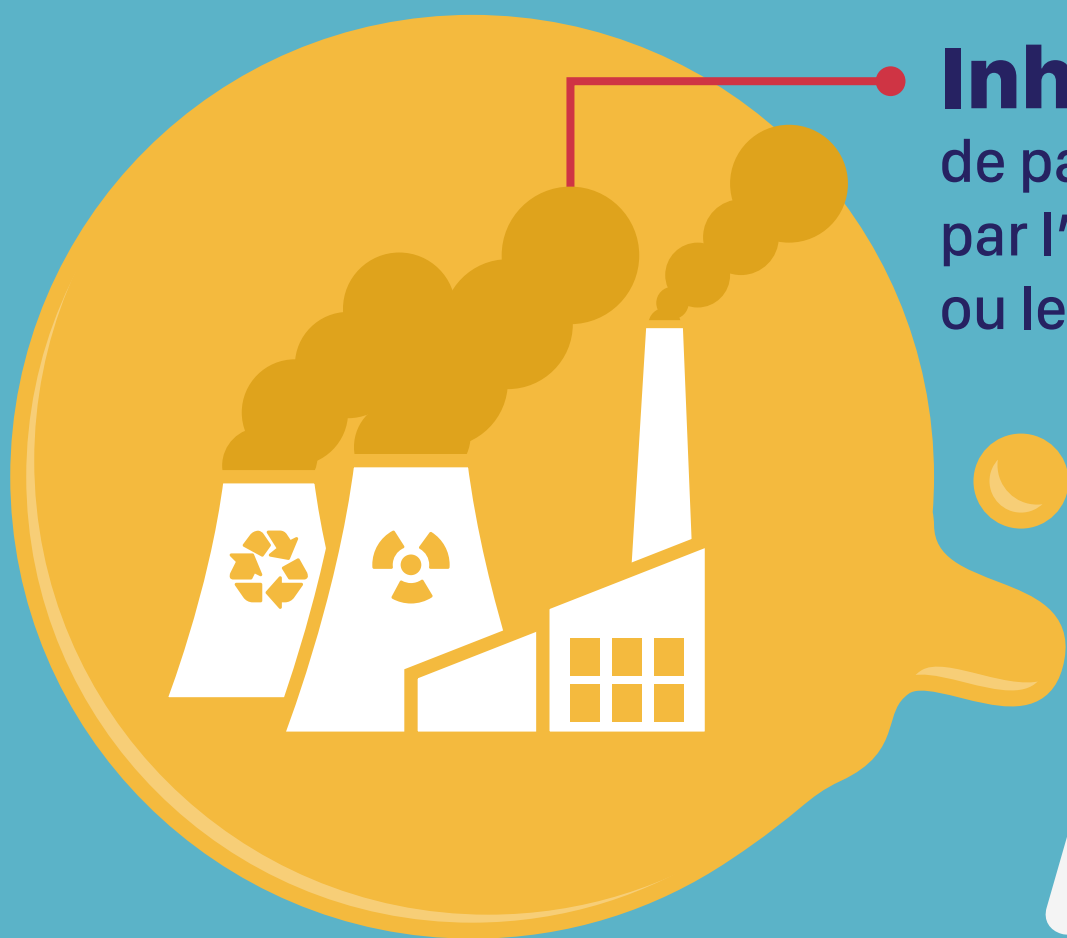


L'exposition au plomb est toujours  
dangereuse, quelle que soit son intensité



Organisation  
mondiale de la Santé

# ON PEUT ÊTRE EXPOSÉ #BanLeadPaint AU PLOMB PAR



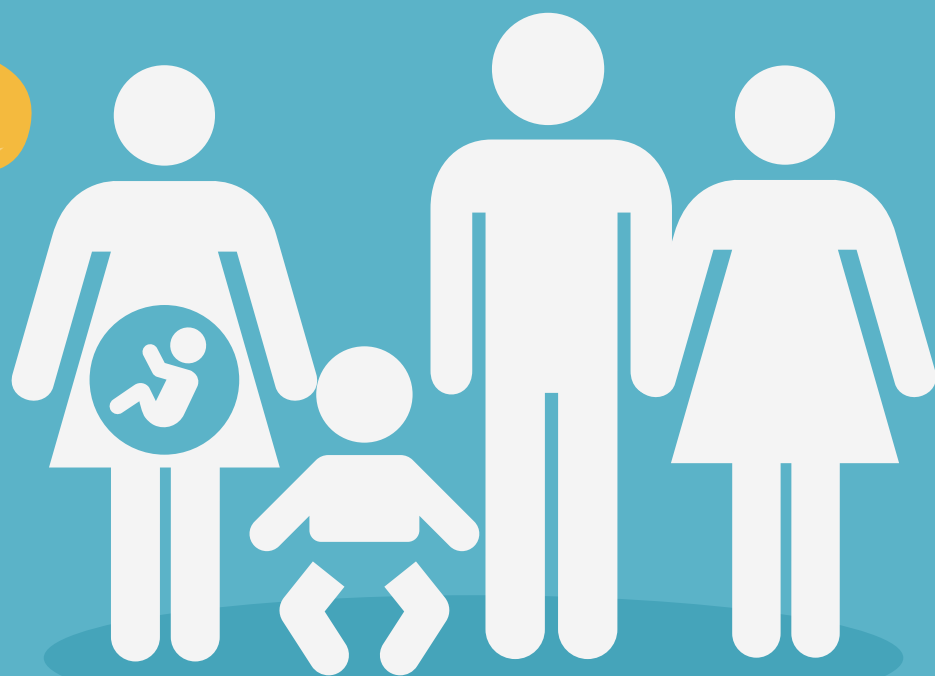
## Inhalation

de particules émises  
par l'industrie  
ou le recyclage



## Ingestion

de terre contaminée ou de  
poussières provenant de peintures  
au plomb qui se délitent,  
en particulier quand les enfants  
jouent sur le sol et mettent des  
jouets ou leurs doigts à la bouche



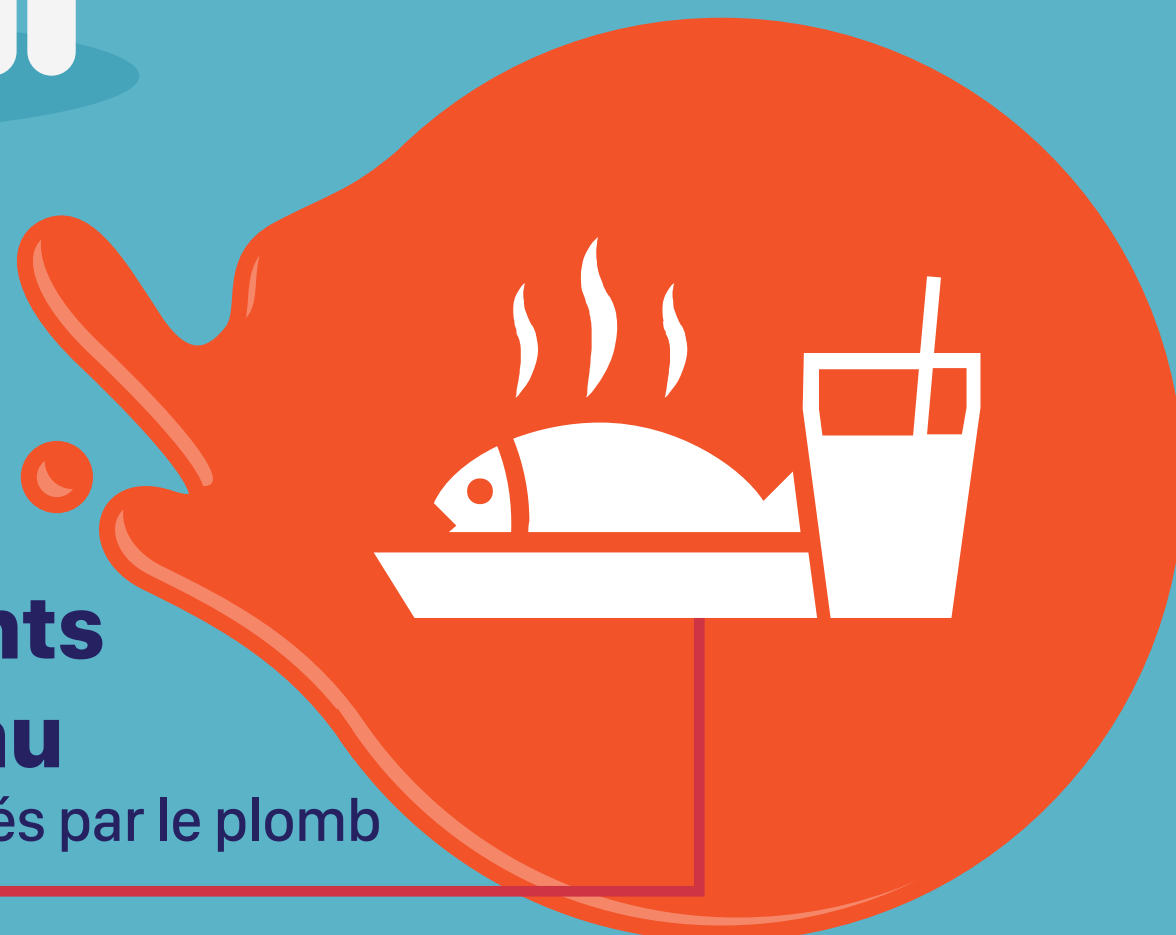
## Les produits contenant du plomb

comme les céramiques  
avec des vernis au  
plomb ou certains  
médicaments  
et produits  
cosmétiques  
traditionnels



## Les aliments ou l'eau

contaminés par le plomb



L'exposition au plomb est toujours  
dangereuse, quelle que soit son intensité



Organisation  
mondiale de la Santé